

# MEZUN VERİTABANI GELİŞTİRME ÇALIŞMALARI RAPORU

Y. Doç Dr. Ali Ertürk  
Doç. Dr. Osman Arıkan  
Doç. Dr. Güçlü İnel  
Araş. Gör. Dr. Zeynep Çetecioglu  
Araş. Gör. Necati Kayaalp  
Araş. Gör. Hüseyin Güven

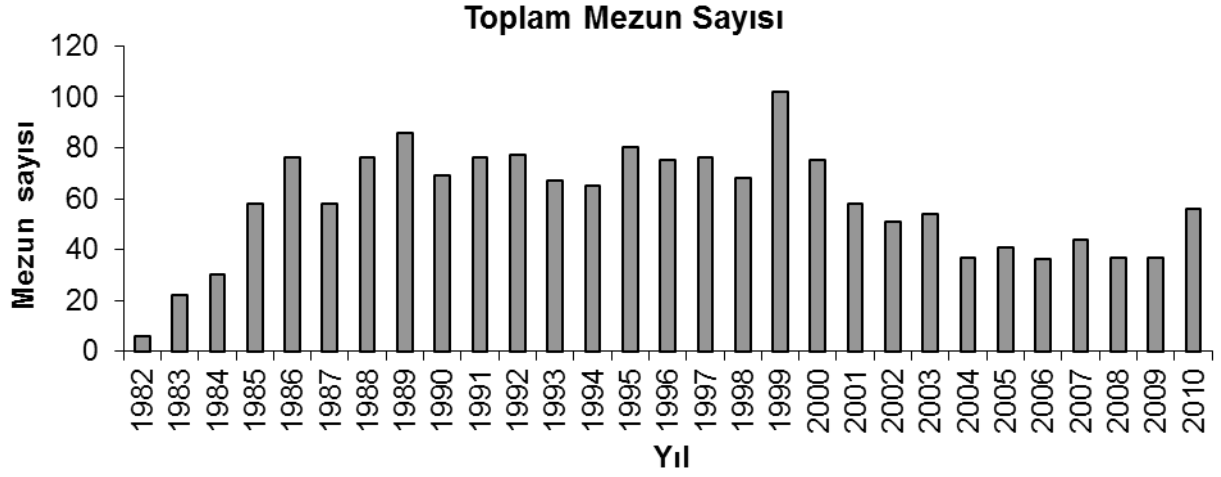
## **ÖZET**

Bu raporda, ABET alıřmaları kapsamında oluşturulup yapılandırılan mezun veri tabanı ile ilgili mevcut durum özetlenmiş ve mezunlar ile ilgili yapılan ilk analizlerin sonuçları verilmiştir.

Analizler veritabanının son hali ile yapılmış olup yeni veriler ulařıkça güncellenecektir.

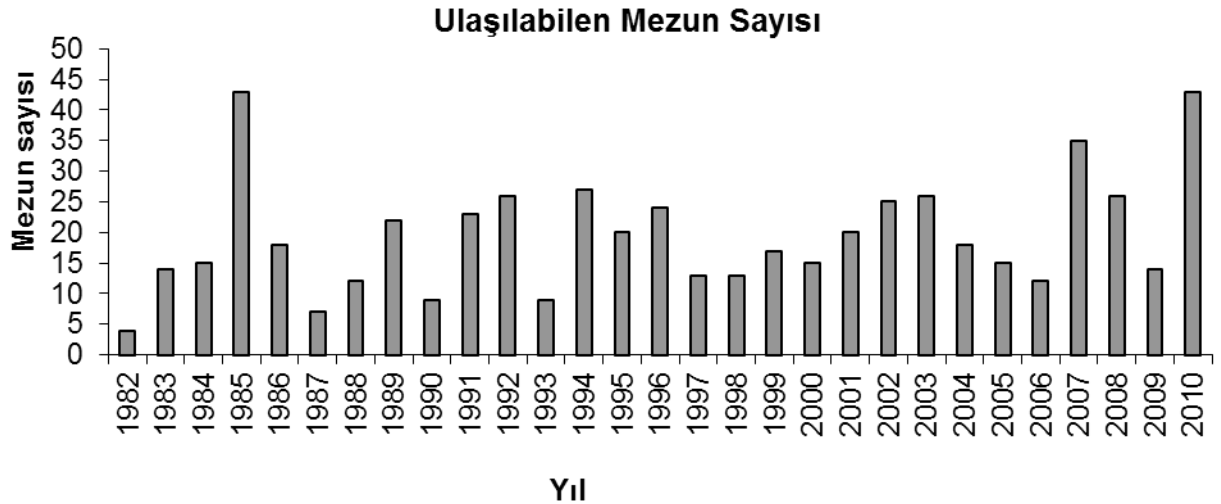
## MEZUN VERİTABANININ KAPSAMI

Mezun veritabanı üç ayrı kaynaktan gelen veritabanlarının birleştirilmesinden oluşturulmuştur. Veriler mümkün olduğunca homojenleştirilip tekrarlar ayıklandıktan sonra, İTÜ Çevre Mühendisliği bölümünden 1982 ve 2010 yılları arasında mezun olan 1693 kişilik bir liste oluşmuştur. Bu zaman aralığı içinde her yıl kaç mezun verildiğinin dağılımı, Şekil 1'de verilmektedir.



Şekil 1 Yıllara göre mezun sayısı

Ana veritabanındaki mezunların 565 tanesine ulaşılmış ve bilgileri doğrulanmıştır. Ulaşılabilen mezunların yıllara göre dağılımı, Şekil 2'de verilmektedir. Bu noktadan sonra yapılan analizlerin tümü, ulaşılarak verileri doğrulananan 565 mezun (toplam mezun sayısının %33'i) üzerinden yapılmıştır.



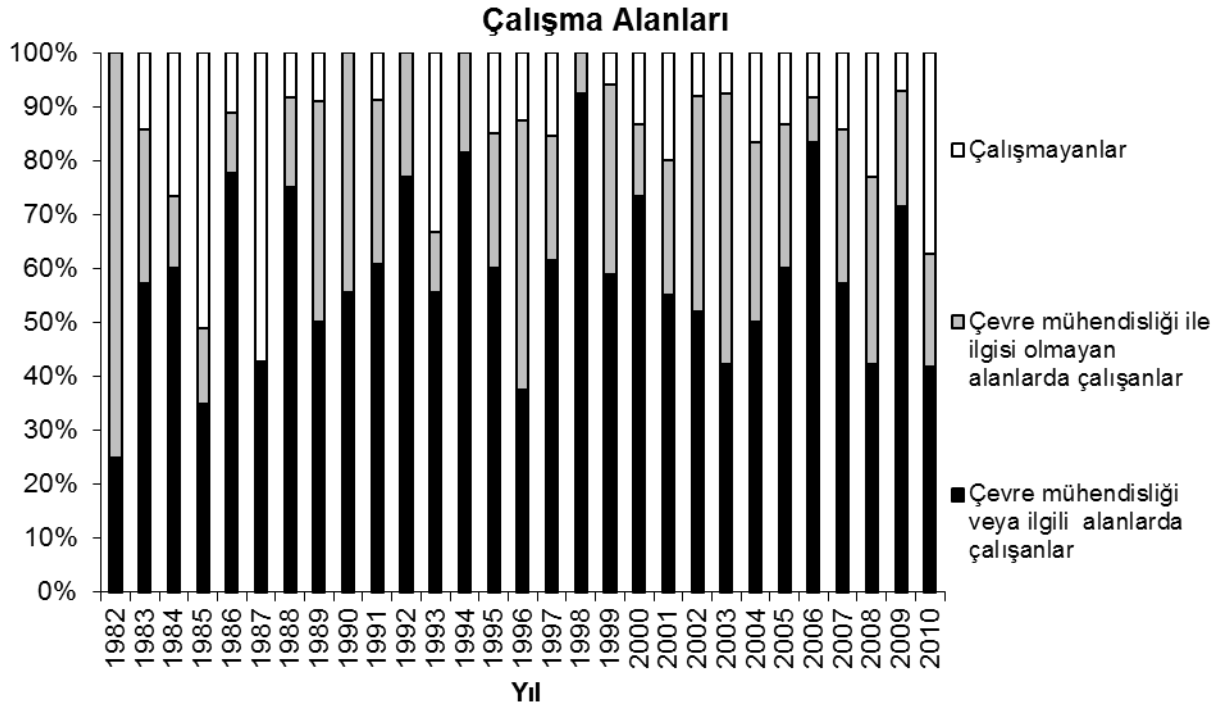
Şekil 2 Yıllara göre ulaşılarak verileri doğrulananan mezunların sayısı

## Çalışma Alanları

### Mezunlar

- Çevre mühendisliği ve ilgili alanlarda çalışanlar
- Çevre mühendisliği ile ilgisi olmayan alanlarda çalışanlar
- Çalışmayanlar

olmak üzere üçe ayrılmıştır. Bu grupların yıllık dağılımları, Şekil 3'te verilmektedir.



Şekil 3 Yıllara göre ulaşılarak verileri doğrulanan mezunların çalışma alanlarının dağılımı

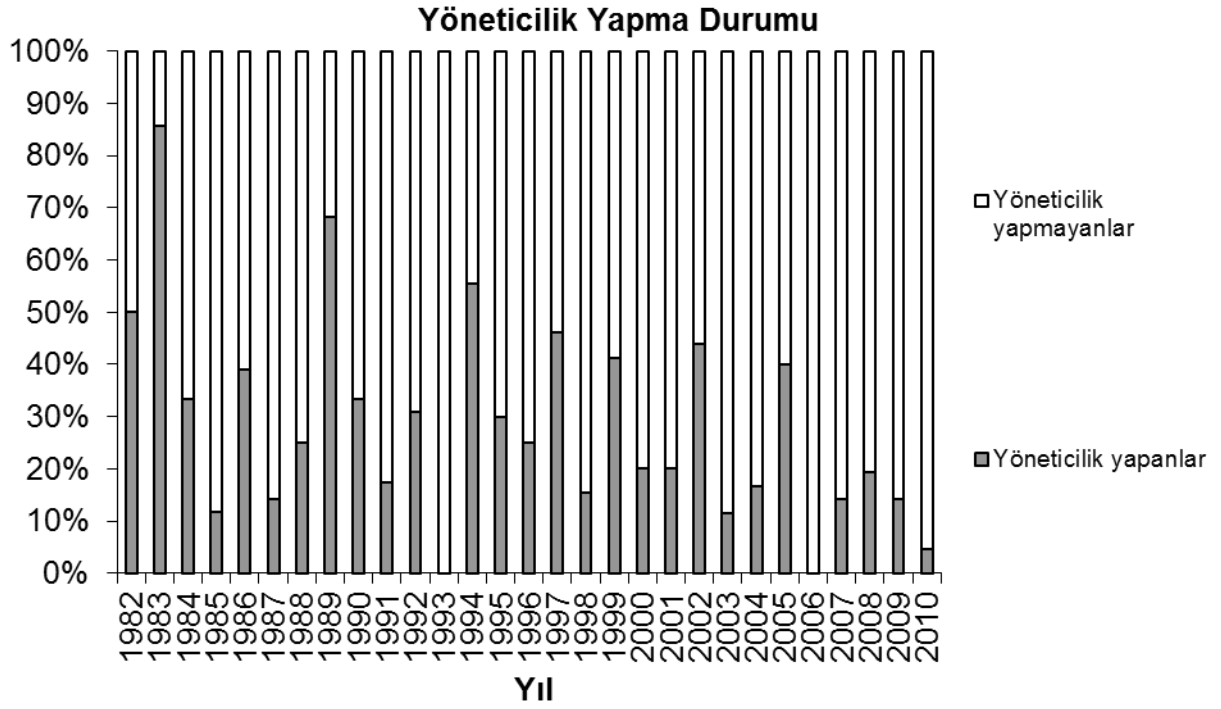
Tüm yıllar üzerinden dağılım hesaplanınca; mezunlarımızın %57'sinin çevre mühendisliği veya ilgisi olan alanlarda çalıştığı, %27'sinin çevre mühendisliği ile ilgisi olmayan alanlarda çalıştığı ve %17'sinin çalışmadığı anlaşılmıştır.

## Yöneticilik Durumları

Çalışan mezunlar

- Yöneticilik yapanlar
- Yöneticilik yapmayanlar

olmak üzere ikiye ayrılmıştır. Bu grupların yıllık dağılımları, Şekil 4'te verilmektedir.



Şekil 4 Yıllara göre ulaşılarak verileri doğrulanan mezunların yöneticilik yapma durumlarının dağılımı

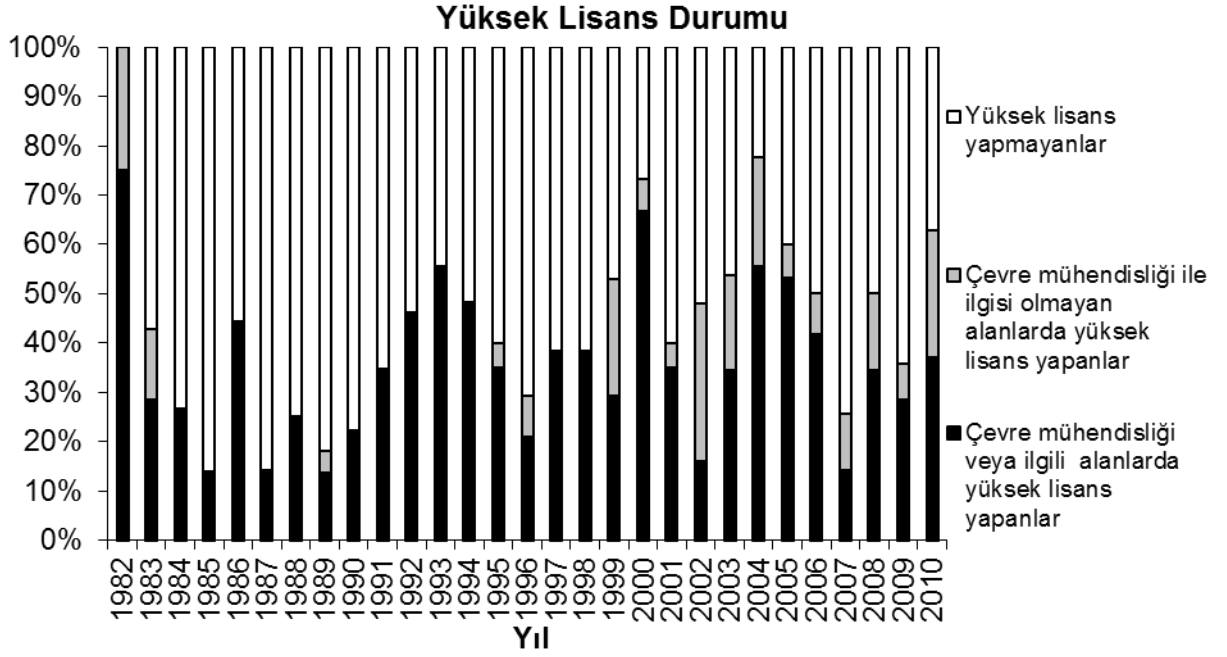
Tüm yıllar üzerinden dağılım hesaplanınca; mezunlarımızın %27'unun yöneticilik yaptığı, %73'inin ise yöneticilik yapmadığı anlaşılmıştır.

## Yüksek Lisans Yapma Durumları

### Mezunlar

- Çevre mühendisliği ve ilgili alanlarda yüksek lisans yapanlar
- Çevre mühendisliği ile ilgisi olmayan yüksek lisans yapanlar
- Yüksek lisans yapmayanlar

olmak üzere üçe ayrılmıştır. Bu grupların yıllık dağılımları, Şekil 5'te verilmektedir.



Şekil 5 Yıllara göre ulaşılarak verileri doğrulanan mezunların yüksek lisans yapma durumlarının dağılımı

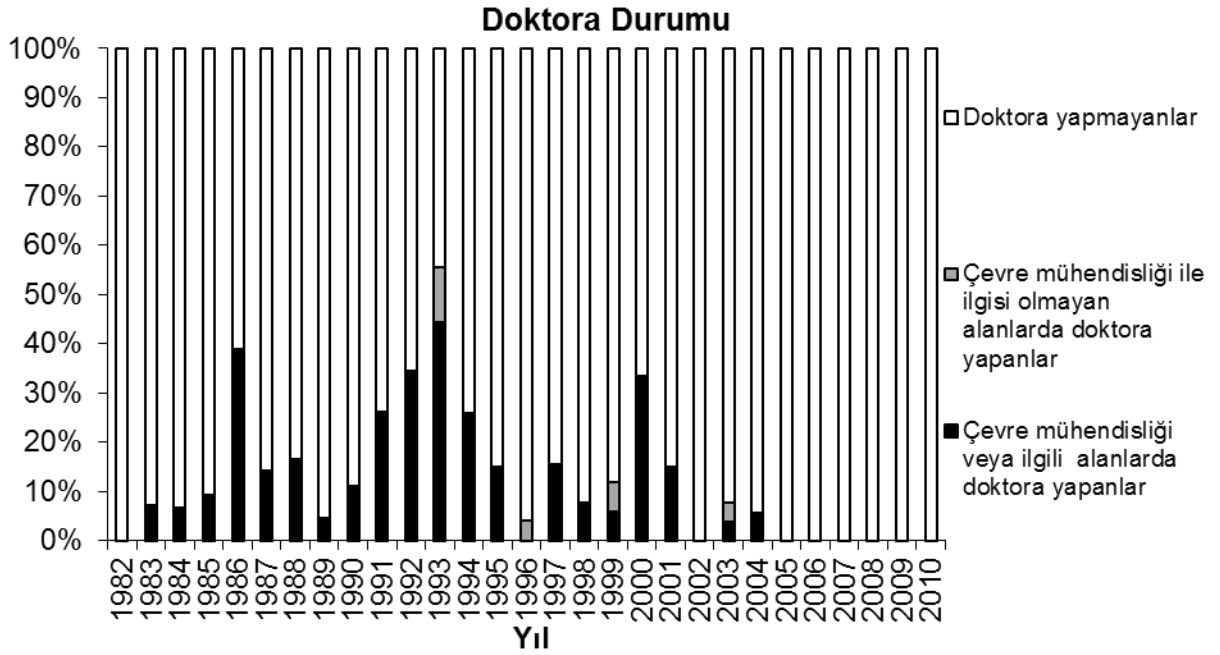
Tüm yıllar üzerinden dağılım hesaplanınca; mezunlarımızın %33'ünün çevre mühendisliği veya ilgisi olan alanlarda yüksek lisans yaptığı, %9'unun çevre mühendisliği ile ilgisi olmayan alanlarda yüksek lisans yaptığı ve %58'inin yüksek lisans yapmadığı anlaşılmıştır.

## Doktora Yapma Durumları

### Mezunlar

- Çevre mühendisliği ve ilgili alanlarda doktora yapanlar
- Çevre mühendisliği ile ilgisi olmayan doktora yapanlar
- Doktora yapmayanlar

olmak üzere üçe ayrılmıştır. Bu grupların yıllık dağılımları, Şekil 6’te verilmektedir.



Şekil 6 Yıllara göre ulaşılarak verileri doğrulanan mezunların doktora yapma durumlarının dağılımı

Tüm yıllar üzerinden dağılım hesaplanınca; mezunlarımızın %11’ünün çevre mühendisliği veya ilgisi olan alanlarda doktora yaptığı, %1’inin çevre mühendisliği ile ilgisi olmayan alanlarda doktora yaptığı ve %88’inin doktora yapmadığı anlaşılmıştır.